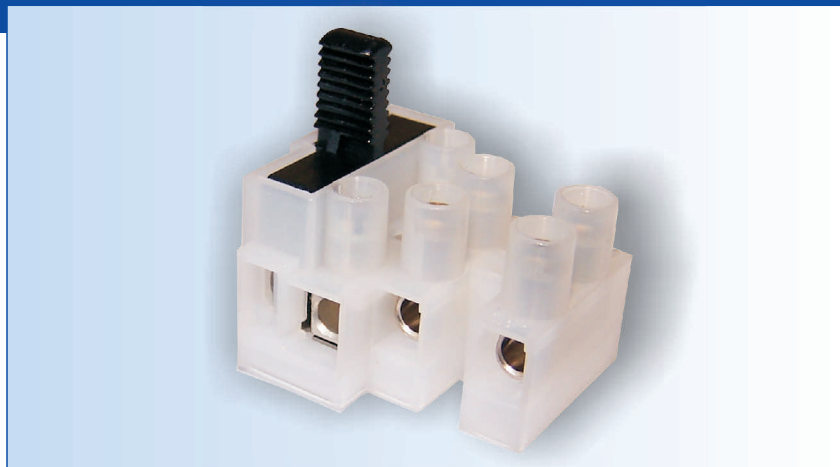


Přístrojové svorkovnice 1106-F s pojistkovým držákem



Přístrojové svorkovnice s pojistkovým držákem jsou určeny ke spojování elektrických vodičů a umožňují zařazení jisticího prvku (pojistky) do obvodu.

Použité materiály:

Materiál těla izolantu: polyamid 6. (dle UL94)

Materiál nosiče pojistky: polyamid 6.6 (dle UL94)

Spojovací části: poniklovaná mosaz Ms58

Spojovací část pojistkového držáku: nerezová ocel

Šrouby: pozinkovaná ocel CQ-15 s metrickým hrdlem

Vlastnosti svorkovnic:

- 1 - 5 pólové provedení
- šrouby zajištěné proti vypadnutí a zvednuté pro snadnější zavedení vodiče
- pro použití pojistek 5 x 20 mm
- 1-pólové provedení je opatřeno rybinou pro možnost spojení s jinou svorkovnicí 1106-F

Technická data:

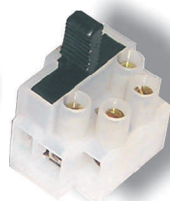
Zjištěno zkoušením dle standardů DIN-VDE 0609, DIN-VDE 0820 (IEC 257)

Připojitelnost vodičů	
Cu (D - plný tuhý vodič)	1 ÷ 2,5 mm ²
Cu (L - slaněný vodič)	1 ÷ 2,5 mm ²
Jmenovité napětí	400 V
Jmenovitý proud	10 A
Elektrická pevnost	2500 V
Velikost pojistky	5 x 20 mm
Objednací čísla	
1-pólová svorkovnice 1106-F/1P	J 453000
2-pólová svorkovnice 1106-F/2P	J 453100
3-pólová svorkovnice 1106-F/3P	J 453200
4-pólová svorkovnice 1106-F/4P	J 453300
5-pólová svorkovnice 1106-F/5P	J 453400

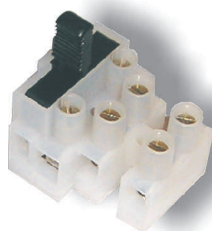
1106-F/1P



1106-F/2P



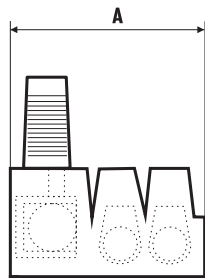
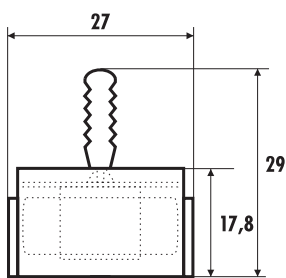
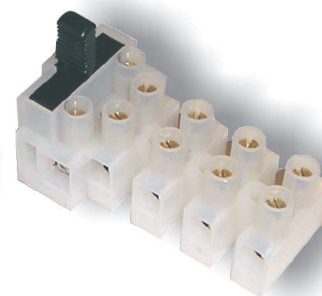
1106-F/3P



1106-F/4P



1106-F/5P



Typ svorkovnice	1106-F/1P	1106-F/2P	1106-F/3P	1106-F/4P	1106-F/5P
Délka svorkovnice "A"	16,5 mm	20 mm	30 mm	40 mm	50 mm